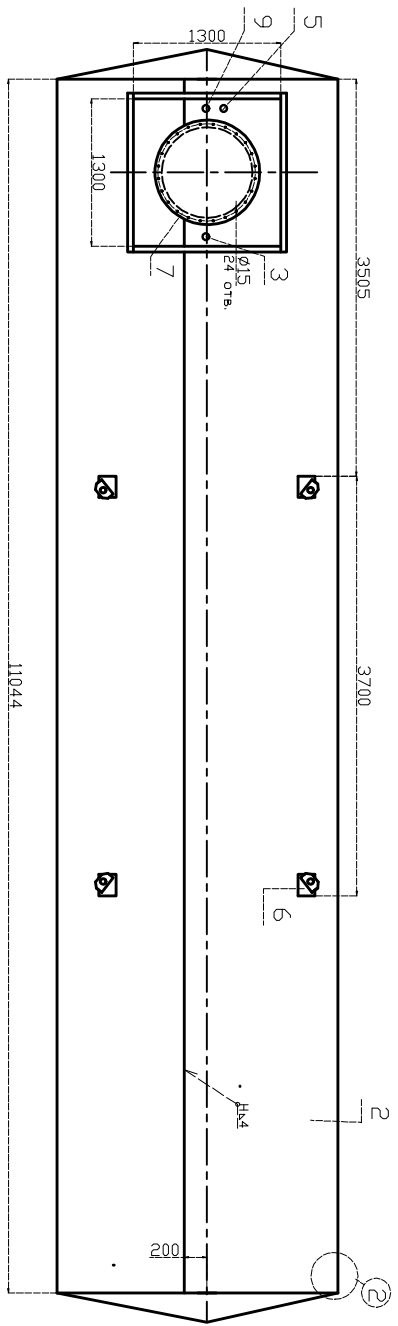
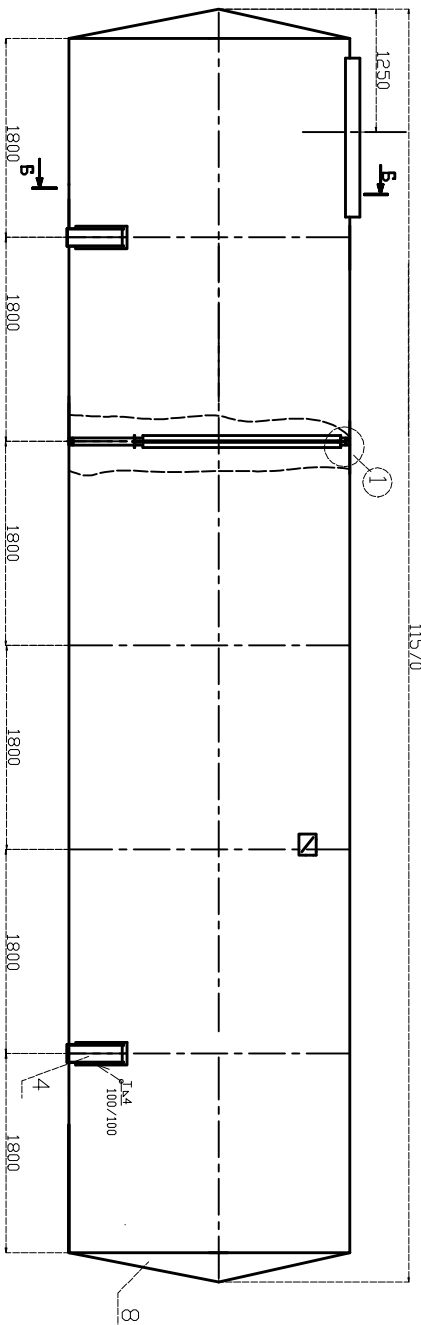
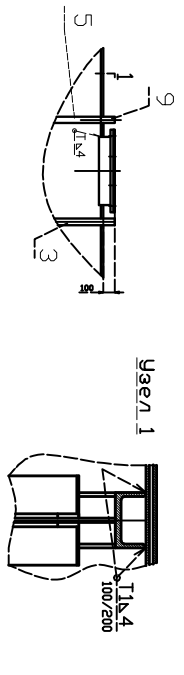


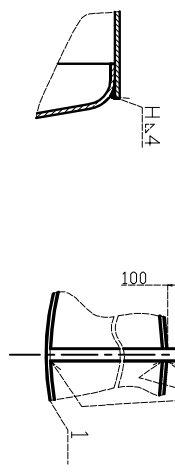
Приложение 1



9	П 915.00.02	Трва	1	0,2	0,2				
8	П 894.00.01	Днище коническое	2	163	326				
7	П 856.30.00	Прямик	1	72,5	72,5				
6	П 88.05.00	Прошина	4	8,63	34,52	Кан лист	Н докжн.	Подпись	Дата
5	П 915.00.00	Патрельок	1	3,7	3,7	Разработол			
4	П 856.40.00	Подставка	4	16,5	66,0	Проверил			
3	П 841.60.00	Трва	1	10	10				
2	П 29.02.00	Обечайка (картина)	1	2829	2829				
1	П 29.01.00	Емкость внутренняя	1	3582,4	3582,4				

П 29.00.00		Литера	Масса	Масштаб
Емкость горизонтальная двухстеночная S-4/4 вместимостью 50 м. куб.			6571	
ВСТЗ		Лист	Листов	

Узел 2



1. Сварку производить сварочной проволокой Св-08Г2С по ГОСТ 2246-70. Допускается сварку производить электродом типа 342 по ГОСТ 9246-86.
 2. Сварные швы по ГОСТ 14771-76.
 3. Сварные швы проверить на герметичность керосиново-меловым способом.
 4. Наружные поверхности окрасить витыми лаком БТ 577 по ГОСТ 5631.79.

